

三相齿轮减速电机40W Three-Phase AC Gear Motor 40W

90YS40/JB

允许转矩范围: 20N.m
Permissible Load Range: 20N.m

● 型号说明 Indications of The Model Number

90YS40-3 / JB□G12

电动机的型号/减速器的型号
Motor Type/Gearbox Model

□中填写减速比的数值
□Reduction Ratio

可选择电机性能: YS三相异步电机, 输出功率40W

可选择供电电源: 三相380V、220V

可选择附加功能: Z-机械阻尼、R-热保护器、T-调速发电机、D-电磁制动器

Three-Phase AC Induction Motor, Output Power 40W

Voltage: 380V、220V AC

Optional Components: Z-Damper, R-Thermal Protector, T-Speed Motor, D-Brake



● 电动机的性能参数 Motor Technical Data

| 电动机型号 TYPE | 输出功率 Power W | 电压 Voltage V | 频率 Frequency Hz | 电流 Current A | 起动转矩 Starting torque N.m | 额定转矩 Rated speed N.m | 额定转速 Rated speed r/min | 运转形式 Operating mode |
|---------------|--------------------|--------------------|-----------------------|--------------------|--------------------------------|----------------------------|------------------------------|---------------------------|
| 90YS40-3 | 40 | 380 | 50 | 0.25 | 0.35 | 0.30 | 1300 | 连续Cont |
| 90YS40-4 | 40 | 220 | 50 | 0.38 | 0.35 | 0.25 | 1300 | 连续Cont |

● 减速以后的允许负载 Permissible Load of Gear Motor

配置90YS40-3电机 (90YS40-3 Motor)

| 减速比 Ratio | 3 | 5 | 6 | 7.5 | 9 | 10 | 12.5 | 15 | 18 | 20 | 25 | 30 | 36 |
|-------------------------------|------|-----|-----|-----|-----|-----|------|-----|-----|-----|-----|-----|-----|
| 转速 Speed r/min | 500 | 300 | 250 | 200 | 166 | 150 | 120 | 100 | 83 | 75 | 60 | 50 | 41 |
| 减速级数 Number of gear trains | 2 | 2 | 2 | 2 | 2 | 2 | 2 | 2 | 3 | 3 | 3 | 3 | 3 |
| 允许负载 Permissible load N.m | 0.71 | 1.2 | 1.4 | 1.8 | 2.1 | 2.4 | 3.0 | 3.6 | 3.9 | 4.3 | 5.4 | 6.4 | 7.7 |

续上表 Continue The Above Form

| 减速比 Ratio | 40 | 50 | 60 | 75 | 90 | 100 | 120 | 150 | 180 |
|-------------------------------|-----|-----|----|----|----|-----|-----|-----|-----|
| 转速 Speed r/min | 37 | 30 | 25 | 20 | 16 | 15 | 12 | 10 | 8 |
| 减速级数 Number of gear trains | 4 | 4 | 4 | 4 | 4 | 4 | 4 | 4 | 4 |
| 允许负载 Permissible load N.m | 8.6 | 9.7 | 12 | 15 | 17 | 19 | 20 | 20 | 20 |

说明: 表中减速比加阴影的部分 (1:18~36), 减速器出轴转向与电动机转向相反, 其它减速比出轴转向与电动机转向相同。

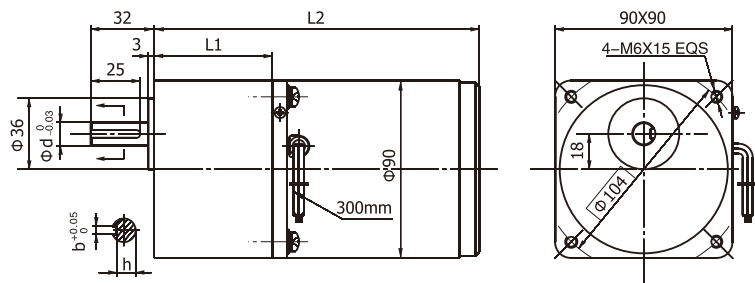
Remarks: In shaded sheet (1:18~36) gearbox and motor rotation direction is contrary, others are same.

● 外形尺寸 Dimensions

| 减速比 Gear reduction ratio | L1 (mm) | L2 (mm) | 重量 Weight (kg) |
|--------------------------------|------------|------------|----------------------|
| 3~15 | 42 | 147 | 3.25 |
| 18~180 | 60 | 165 | 3.65 |

减速器出轴的制造尺寸
Gearbox Output Shaft Dimensions

| Φd | b | h |
|----|---|-----|
| 12 | 4 | 9.5 |
| 15 | 5 | 12 |



说明: 左表中Φ12出轴为这个产品的常规配置, 如果用户需要可以选配Φ15的出轴。

Remarks: Standard output shaft is OD 12mm in left form, OD 15mm available upon request.