

永磁直流行星齿轮电机 (内齿圈材质: 金属)

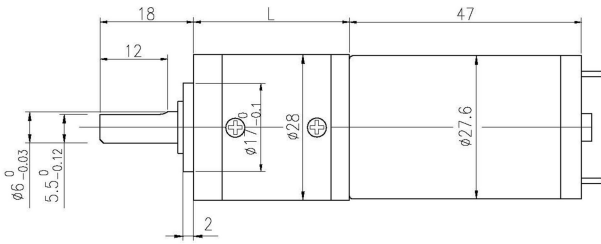
PM DC Planetary Gear Motor (Ring Gear Material: Metal)

28JN30K/28ZY47

Φ28 行星减速器, 允许转矩范围: 0.2N.m~2.0N.m

28mm OD Planetary Gearbox,
Permissible Load Range: 0.2N.m~2.0N.m

● 外形和安装尺寸 Dimensions



● 电动机主要技术参数 Motor Technical Data

电机型号 TYPE	额定电压 Rated voltage VDC	空载转速 No-load speed r/min	空载电流 No-load current mA	额定转速 Rated speed r/min	额定转矩 Rated torque mN.m	输出功率 Output power W	额定电流 Rated current mA	堵转力矩 Stall torque mN.m	堵转电流 Stall current A
28ZY47-1260	12	6000	130	5200	7.7	4.2	500	23	1.5
28ZY47-2450	24	6000	80	5140	9.2	5.0	300	28	0.9

● 齿轮减速电机主要技术参数 Gear Motor Technical Data

配置 28ZY47-1260 直流电机 (28ZY47-1260 DC Motor)

减速比 Reduction ratio	3.7	5.2	14	19	27	35	51	71	100	139	189	264	369	495	596
减速级数 Number of gear trains	1	1	2	2	2	2	3	3	3	3	4	4	4	4	4
减速器长度(L) Length(L) mm	29.0	29.0	36.1	36.1	36.1	36.1	43.0	43.0	43.0	43.0	49.9	49.9	49.9	49.9	49.9
空载转速 No-load speed r/min	1617	1158	429	316	222	171	118	85	60	43	32	23	16	12	10
额定转速 Rated speed r/min	1402	1004	371	274	193	149	102	73	52	37	28	20	14	11	8.7
额定转矩 Rated torque N.m	0.026	0.036	0.087	0.12	0.17	0.22	0.29	0.40	0.56	0.78	0.95	1.3	1.8	2.5	3
最大瞬间允许负载 Max. permissible load in a short time N.m	0.6	0.6	2.5	2.5	2.5	2.5	5	5	5	5	3	6	6	6	6

配置 28ZY47-2460 直流电机 (28ZY47-2460 DC Motor)

减速比 Reduction ratio	3.7	5.2	14	19	27	35	51	71	100	139	189	264	369	495	596
减速级数 Number of gear trains	1	1	2	2	2	2	3	3	3	3	4	4	4	4	4
减速器长度(L) Length(L) mm	29.0	29.0	36.1	36.1	36.1	36.1	43.0	43.0	43.0	43.0	49.9	49.9	49.9	49.9	49.9
空载转速 No-load speed r/min	1617	1158	429	316	222	171	118	85	60	43	32	23	16	12	10
额定转速 Rated speed r/min	1385	992	367	271	190	147	101	72	51	37	27	19	14	10	8.6
额定转矩 Rated torque N.m	0.031	0.043	0.104	0.14	0.20	0.26	0.34	0.48	0.67	0.93	1.1	1.6	2.2	3	3
最大瞬间允许负载 Max. permissible load in a short time N.m	0.6	0.6	2.5	2.5	2.5	2.5	5	5	5	5	3	6	6	6	6