

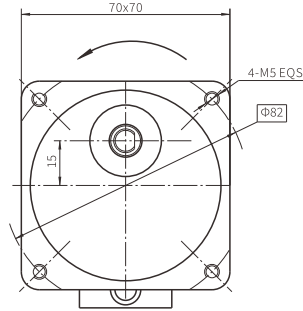
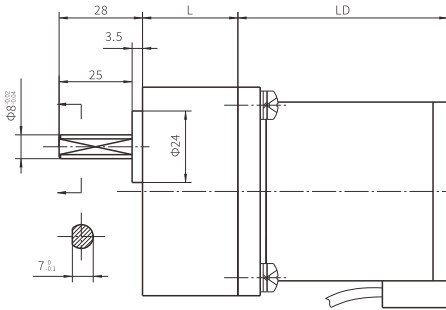
标准型齿轮无刷减速电机 BLDC Spur Gear Motor

70JB80K/60BL70&80

70JB标准型减速器, 允许转矩范围: 8N.m
70JB Standard Gearbox,
Permissible Load Range: 8N.m

外形和安装尺寸

Dimensions



无刷电动机主要技术参数

Brushless Motor Technical Data

电机型号 Type	极数 Number of poles	相数 Number of phase	额定电压 Rated Voltage VDC	空载转速 No-load Speed r/min	额定转速 Rated Speed r/min	额定转矩 Rated Torque mN.m	额定功率 Rated Power W	额定电流 Rated Current A	峰值转矩 Peak Torque mN.m	峰值电流 Peak Current A	电阻 Line to line resistance ohms	电感 Line to line inductance mH
60BL70-2436	8	3	24	3600	3000	0.19	60	3.5	0.38	7	0.476	0.95
60BL80-2435	8	3	24	3500	3000	0.25	80	4.63	0.51	9.26	0.36	0.74

无刷行星齿轮减速电机主要技术参数

Brushless Gear Motor Technical Data

配置60BL70-2436无刷直流电机(60BL70-2436 BLDC Motor) LD=70mm

减速比 Reduction ratio	5	6	7.5	9	10	12.5	15	18	20	25	30	36	40	50	60
减速级数 Number of gear trains	2	2	2	2	2	2	2	2	3	3	3	3	3	3	4
减速器长度(L) Length mm	32	32	32	32	32	32	42	42	42	42	42	42	42	42	42
空载速度 No-load speed r/min	720	600	480	400	360	288	240	200	180	144	120	100	90	72	60
额定转速 Rated speed r/min	600	500	400	333	300	240	200	167	150	120	100	83	75	60	50
额定转矩 Rated torque N.m	0.8	0.9	1.2	1.4	1.5	1.9	2.3	2.8	2.8	3.5	4.2	5.0	5.5	6.9	7.5
最大瞬间允许负载 Max. permissible load in a short time N.m	4	4	4	4	4	4	4	4	8	8	8	8	8	8	16

配置60BL80-2435无刷直流电机(60BL80-2435 BLDC Motor) LD=80mm

减速比 Reduction ratio	5	6	7.5	9	10	12.5	15	18	20	25	30	36	40	50	60
减速级数 Number of gear trains	2	2	2	2	2	2	2	2	3	3	3	3	3	3	4
减速器长度(L) Length mm	32	32	32	32	32	32	42	42	42	42	42	42	42	42	42
空载速度 No-load speed r/min	700	583	467	389	350	280	233	194	175	140	117	97	88	70	58
额定转速 Rated speed r/min	600	500	400	333	300	240	200	167	150	120	100	83	75	60	50
额定转矩 Rated torque N.m	1.03	1.24	1.55	1.86	2.06	2.58	3.09	3.71	3.71	4.64	5.57	6.68	7.43	9.28	10.03
最大瞬间允许负载 Max. permissible load in a short time N.m	4	4	4	4	4	4	4	4	8	8	8	8	8	8	16

接线方式

Wire Diagram

U	V	W	Vcc	Ha	Hb	Hc	GND
电机 Motor			霍尔 Hall				